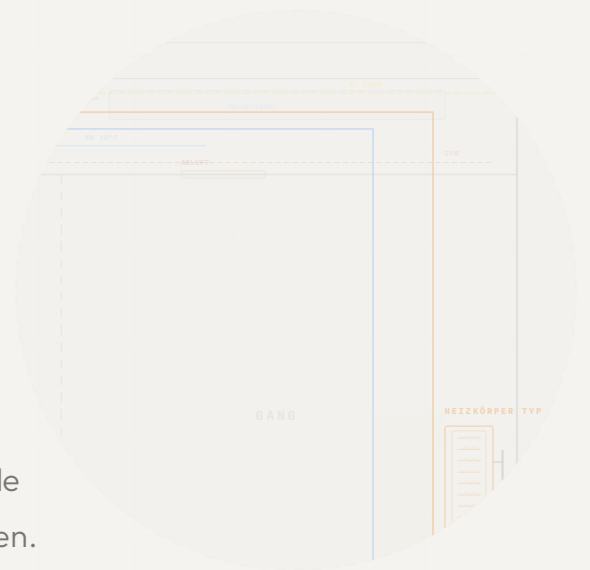


# Was niemand sieht, **macht den Unterschied.**

Wir planen die Systeme, die hinter jedem guten Gebäude stecken. Und damit schon heute die Systeme von morgen.

HKLS · BIM · SIMULATION · MPC · FACHBAUAUFSICHT



## HALTUNG

# Gute Technik beginnt nicht bei der Norm — **sondern beim Zuhören.**

Wir glauben, dass Gebäudetechnik mehr sein kann als das, was man sieht. Die besten Systeme sind die, die niemand bemerkt — weil sie einfach funktionieren. Ruhig. Präzise. Unsichtbar.

### **Wir denken in Systemen, nicht in Gewerken.**

Vom Keller bis zum Dach, vom Entwurf bis zur Übergabe. Alles hängt zusammen — wir behandeln es auch so.

### **Wir simulieren, bevor wir bauen.**

BIM und IDA ICE sind keine Marketingbegriffe. Sie sind unser Werkzeug, um Fehler zu finden, die sonst erst auf der Baustelle auftauchen.

### **Wir messen uns an dem, was man nicht bemerkt.**

Jedes Kilojoule, das nicht verschwendet wird. Jeder Dezibel, der nicht stört. Das ist unser Maßstab.

19

JAHRE ERFAHRUNG

200+

PROJEKTE REALISIERT

GESAMT SEIT 2007

15

SPEZIALIST:INNEN

37+

REFERENZEN

ÖFFENTLICH GEZEIGT

01 **HKLS + MSR**

[Details →](#)

02 **BIM**

[Details →](#)

03 **Fachbauaufsicht**

[Details →](#)

04 **Simulation**

[Details →](#)

05 **CFD Simulation**

[Details →](#)

06 **Energieoptimierung**

[Details →](#)

07 **Laserscanning**

[Details →](#)

08 **MPC**

[Details →](#)

09 **F&E**

[Details →](#)

10 **KI**

[Details →](#)

# Das Unsichtbare — konkret.

01	<b>Bildungscampus+ Attemsgasse</b>	HKLS, BIM	2021
02	<b>IKEA Wien Westbahnhof</b>	HKLS, BIM	2021
03	<b>Allianzstadion</b>	HKLS	2016
04	<b>Österreichische Botschaft Canberra</b>	HKLS	2016
05	<b>Österreichische Botschaft Brüssel</b>	HKLS	2015

[Alle Projekte →](#)

## Projekt im Kopf?

Die beste Technik ist die, über die wir vorher reden.

[Gespräch anfragen](#)

← WIR

WIR / ÜBER UNS

# Über uns.

**19**

JAHRE SEIT GRÜNDUNG

**37+**

PROJEKTE REALISIERT

**15**

SPEZIALIST:INNEN

**3**

GESCHÄFTSFÜHRER SEIT  
2007

GESCHICHTE

Die rhm wurde von Robert Tisch, Herbert Peinthor und Matthias Haas im Jahr 2007 gegründet.

Der gemeinsame Gründungskern liegt bei einer hohen Planungsqualität, die nachhaltig, innovativ, praxistauglich und wirtschaftlich umsetzbar ist und in einem Satz zusammengefasst werden kann:

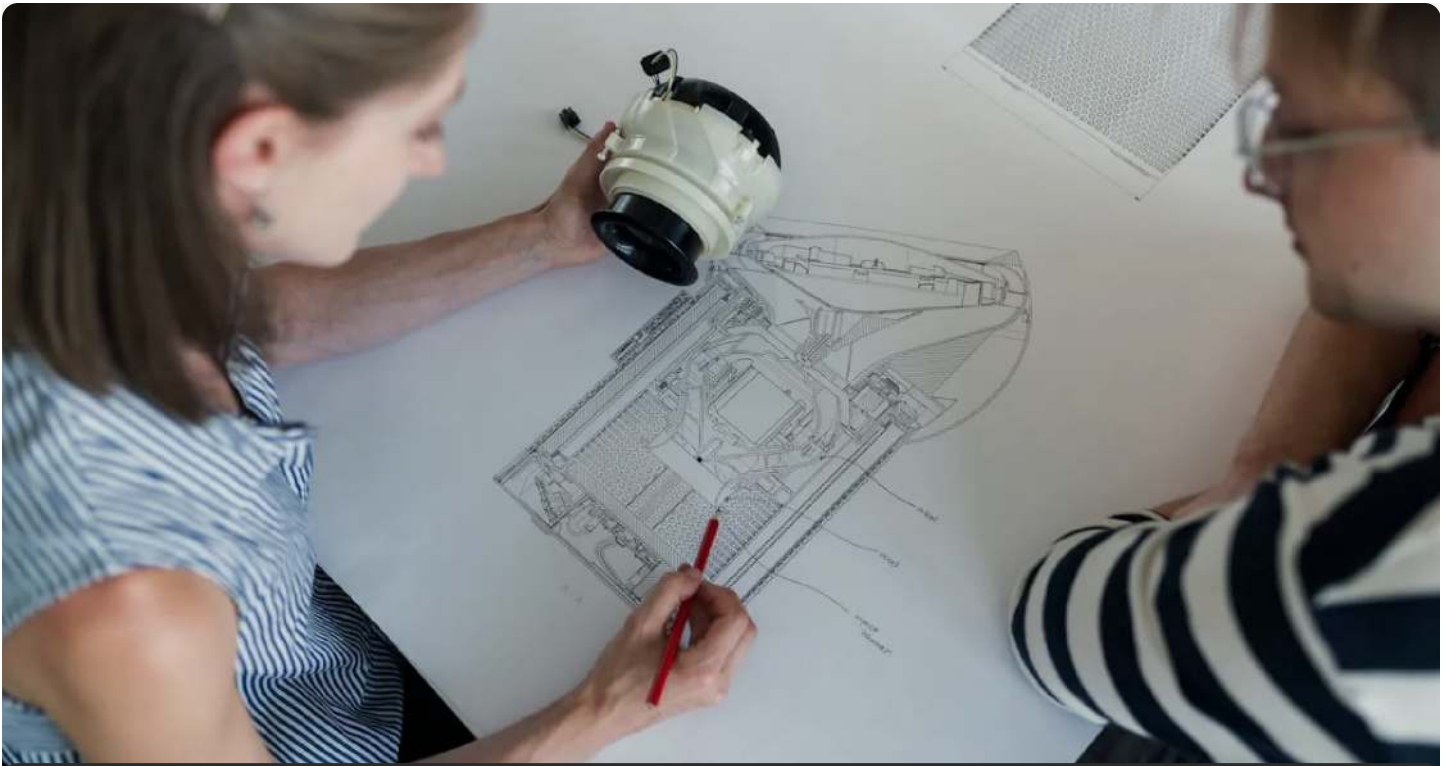
„Wir tun unsere Arbeit so, als wäre Ihr Projekt unseres.“

## — WOFÜR WIR STEHEN

## Unsere Werte.

Wir stehen für Handschlagqualität, Verbindlichkeit, Partnerschaft, Innovation, Ehrlichkeit, Klarheit, Direktheit, den Blick aufs Ganze und eine integrative Arbeitsweise. All dies verbinden wir mit einer „am Punkt“ Kommunikation, die sich auf das Wesentliche bezieht.

- |    |                           |                                  |
|----|---------------------------|----------------------------------|
| 01 | <b>Handschlagqualität</b> | Wort halten                      |
| 02 | <b>Verbindlichkeit</b>    | Termine, Budget                  |
| 03 | <b>Ehrlichkeit</b>        | Auch unbequem                    |
| 04 | <b>Direktheit</b>         | Am Punkt                         |
| 05 | <b>Klarheit</b>           | Wesentlich                       |
| 06 | <b>Partnerschaft</b>      | Langfristig                      |
| 07 | <b>Innovation</b>         | BIM, Simulation, KI              |
| 08 | <b>Nachhaltigkeit</b>     | CO <sub>2</sub> -neutral handeln |



02

— BEWUSSTSEIN & NACHHALTIGKEIT

## Die Welt, in der wir morgen leben.

„Alles, was wir heute tun oder nicht tun, wird die Welt, in der wir morgen leben, sein.“ — Entlang dieses Satzes planen wir Projekte gerne mit Ihnen. Mit Nachhaltigkeit meinen wir den Bereich, der unaufgeregt ohne Marketing und Greenwashing Entscheidungen ermöglicht, auf die Sie in 10 Jahren zufrieden zurückblicken können.

03

— ANSPRUCH & ROTWEIN

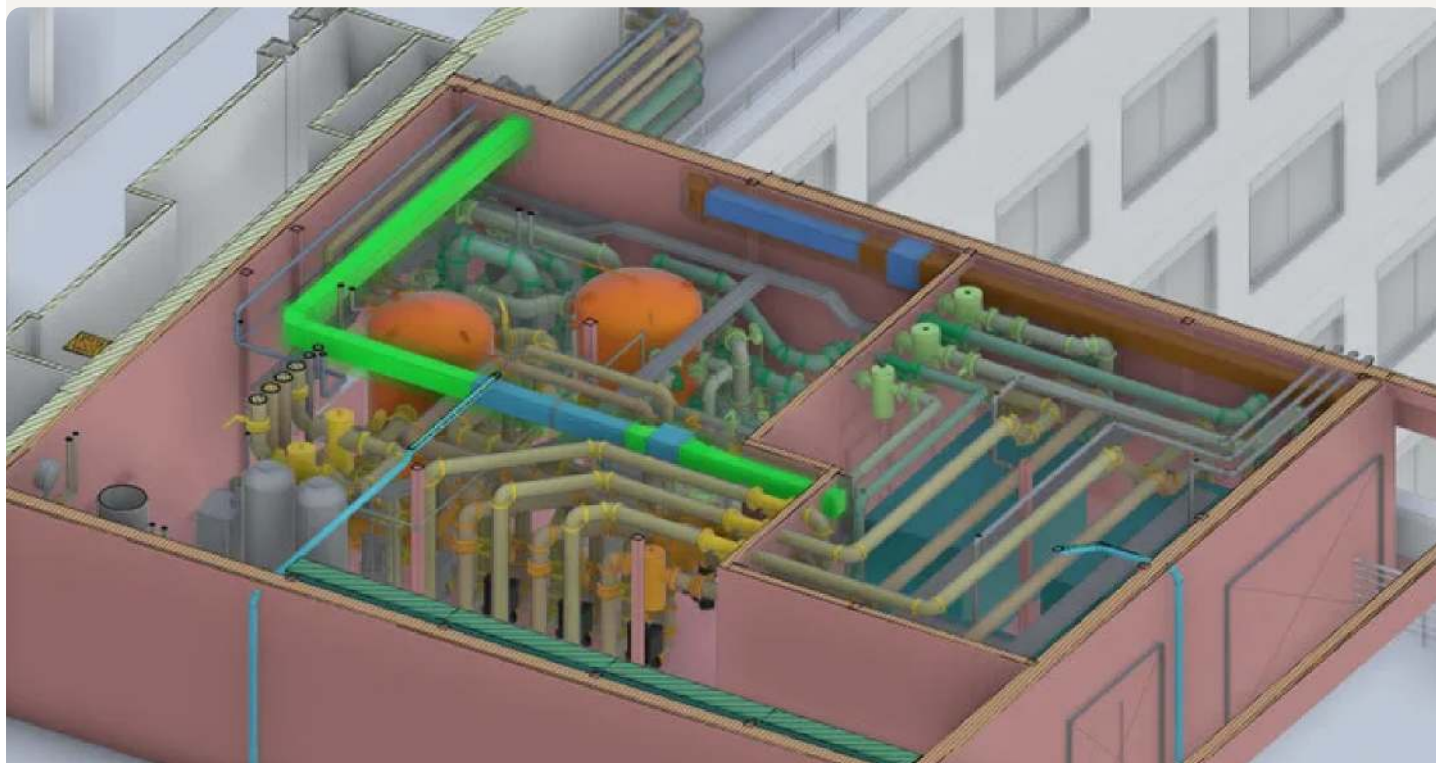
## Substanz statt Oberfläche.

Wir haben den Anspruch, unsere Arbeit aus ganzem Herzen zu tun. All unsere Energie ins Projekt fließen zu lassen, um eine nachhaltige und baubare Planung entstehen zu lassen. Unser Anspruch ist der hochwertige Rotwein, den wir mit ständigem

Probieren und mit neuen Werkzeugen — BIM, Simulation, KI —  
zu verfeinern versuchen.

Für uns gibt es keine größere Freude, als ein Projekt, welches in Betrieb geht. Ein Kunde, der mit seinem Projekt zufrieden ist und wenn wir in der Betriebserfahrung sehen können, dass das Geplante genauso funktioniert wie **gewünscht**.

RHM ANSPRUCH



— WIE WIR ARBEITEN

## An der Findung der richtigen Antworten.

Im Grund gibt es keinen Prozess, der mehr Entscheidungen abverlangt als ein Bauprozess. Wir arbeiten mit Ihnen gemeinsam — wir versetzen uns in Ihre Lage und erkennen daraus, wie das Ziel aussehen soll. Anhand von diesem Ziel erarbeiten wir Vorschläge für Sie, Schritt für Schritt — etwas zu erschaffen, das Sie dann später Ihr Projekt nennen können.

04

**— PARTNERSCHAFTEN****Langfristig, freundschaftlich.**

Wir setzen gerne auf langfristige Partnerschaften mit unseren Kunden als auch mit den Partnerbüros, mit denen wir zusammenarbeiten. Wir schätzen die daraus entstehende Arbeitskultur, die sich freundschaftlich anfühlt, die Wege verkürzt und in der sich Herausforderungen leichter lösen lassen.

Das Wesentliche sind die Punkte, an denen Sie später den **Erfolg der Entscheidung** messen. Damit Sie sich schon am Weg bewusst sind, was das Wesentliche ist — dafür sind wir da.

[KONTAKT AUFNEHMEN →](#)**DIE MENSCHEN HINTER RHM**

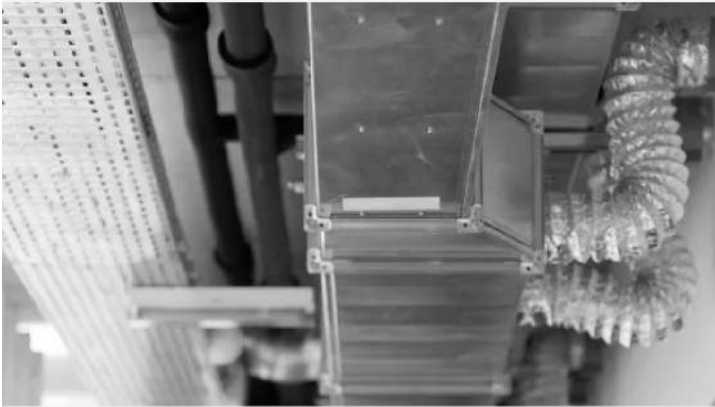
15 Mitarbeiter:innen — Geschäftsführung,  
Planer, Techniker.

[ZUM TEAM →](#)

LEISTUNGEN

# Unsere Leistungen.

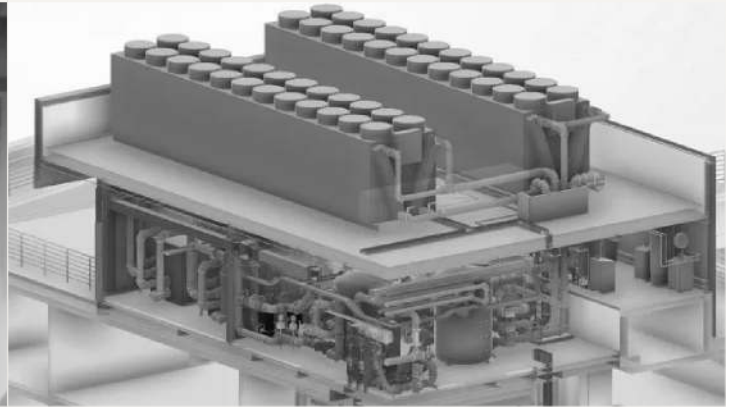
HKLS · BIM · Simulation · CFD · MPC · Laserscanning · Energieoptimierung ·  
Fachbauaufsicht · F&E · KI



01

## HKLS + MSR

Planung nachhaltiger, energieeffizienter gebäudetechnischer Anlagen.



02

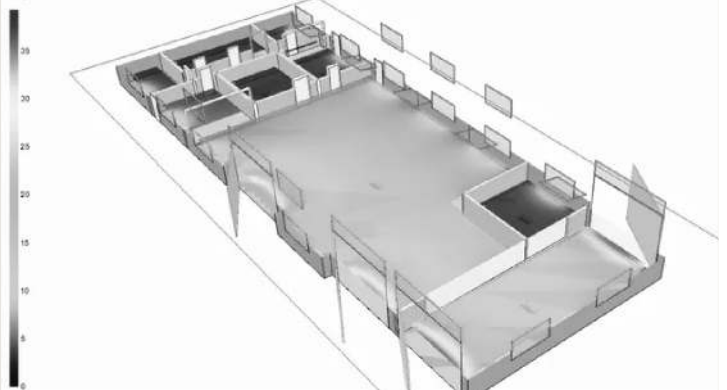
## BIM

Digitale Planungsmethode für transparente, kollaborative Gebäudeplanung.



03

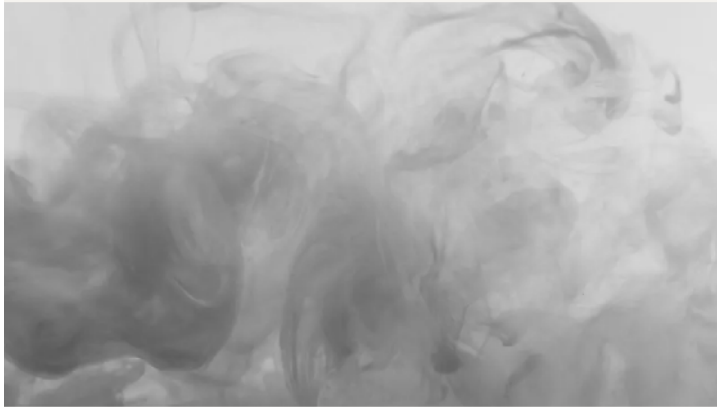
Tageslichtfaktor, %



04

## Fachbauaufsicht

Kompetente Bauüberwachung für reibungslose Umsetzung der TGA-Planung.



## Simulation

Dynamische Gebäudesimulation für optimale Energiekonzepte und Komfort.



05

## CFD Simulation

Numerische Strömungssimulation für Luftverteilung, Thermik und Raumluftqualität in Gebäuden.



06

## Energieoptimierung

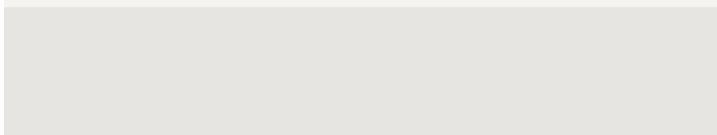
Simulationsbasierte Anlagenoptimierung für Gebäude, die weniger Energie verbrauchen und weniger kosten – in Errichtung und Betrieb.



07

## Laserscanning

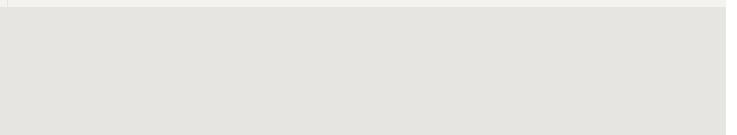
Präzise 3D-Bestandserfassung mit Laserscanning für verlässliche Planungsgrundlagen.

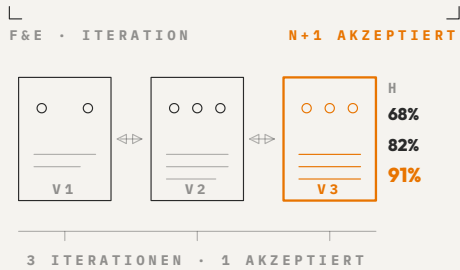


08

## MPC

Vorausschauende Regelung für maximale Energieeffizienz und Komfort.



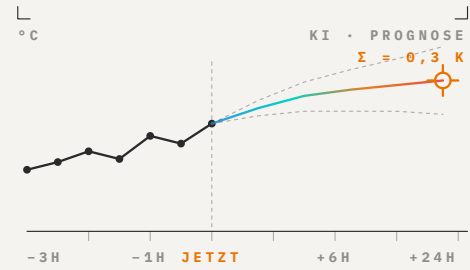


09

## F&E

Wir entwickeln energiesparende Gebäudetechnik-Lösungen — und setzen sie um. Keine Theorie, sondern gebaute Realität.

→



10

## KI

Datengetriebene Optimierung und intelligente Assistenz in Planung und Betrieb.

→

OHNE SCHNITTSTELLEN

## Alles aus einem Büro. Keine Schnittstelle. Kein Informationsverlust.

Wenn HKLS-Planung (Heizung, Kühlung, Lüftung, Sanitär), Simulation, BIM (Building Information Modeling) und Fachbauaufsicht aus einer Hand kommen, fallen die Reibungsverluste weg, die bei getrennten Büros entstehen. Das Modell ist dasselbe. Die Sprache ist dieselbe. Die Verantwortung auch.

Jede Disziplin baut auf der vorherigen auf — die thermische Simulation nutzt das BIM-Modell, die Energieoptimierung nutzt die Simulationsergebnisse, die Fachbauaufsicht kennt jede Planungsentscheidung. Nahtlos.

PROJEKTE - 37 REFERENZEN GESAMT

# Unsere Projekte.

Ausgewählte Referenzen aus 19 Jahren Ingenieurskunst im Bereich technische Gebäudeausrüstung.

ALLE

GEWERBE

WOHNEN

BILDUNG

RECHENZENTREN

INTERNATIONAL

RA

METHODIK

ALLE METHODEN

◆ BIM

◆ SIMULATION

◆ SCANNING

BIM



BIM





Allianzstadion



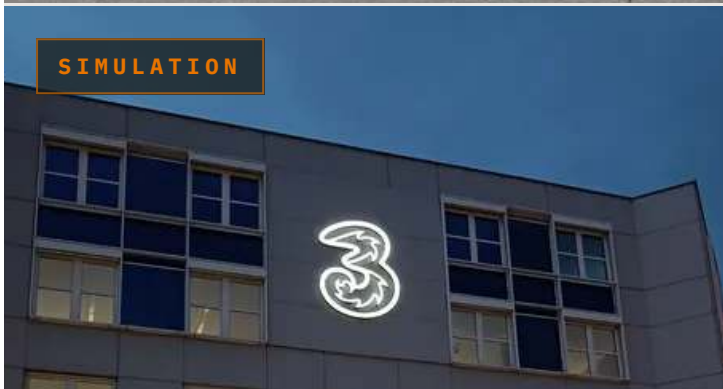
Rechenzentrum (vertraulich)



Unicredit Bank Austria



WHA Leobersdorf



SIMULATION





Drei Österreich



Rechenzentrum (vertraulich)



SIMULATION

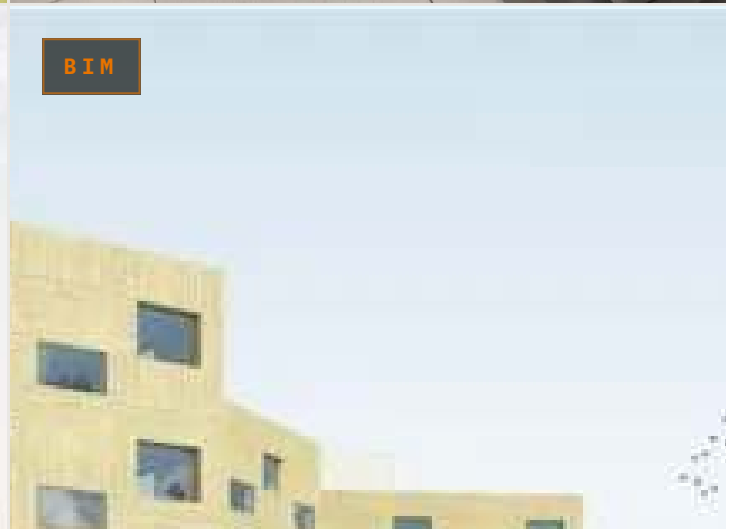
WHA Irenentalstraße (SIM)



Rechenzentrum (vertraulich)



BIM





WHA J5A



Bildungscampus+ Berresgasse

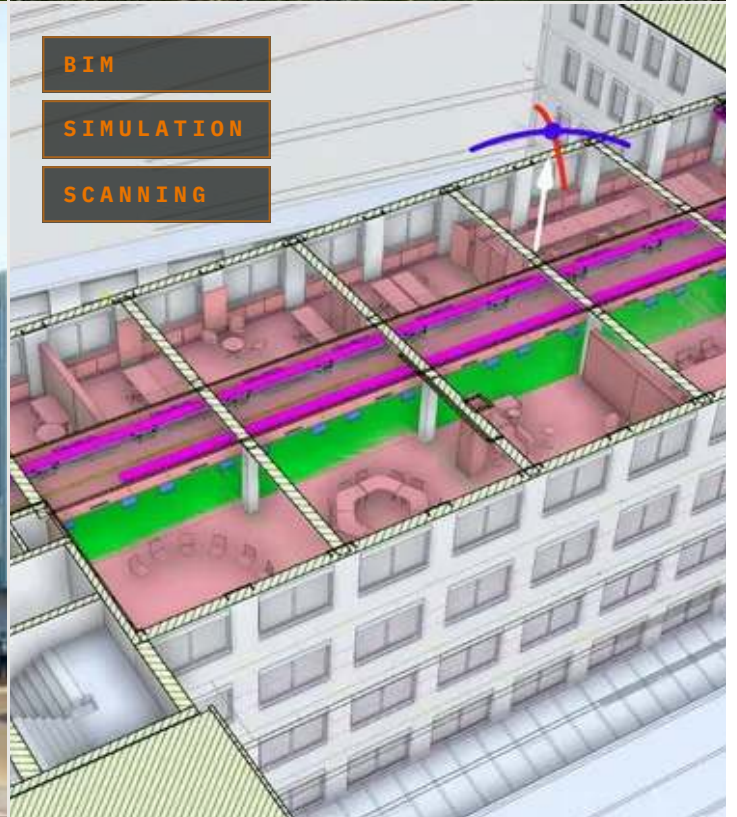


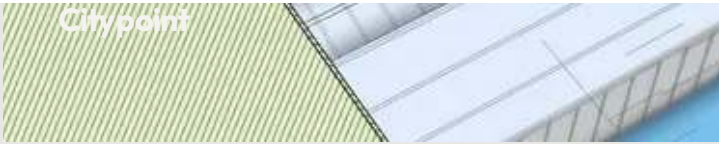
Carlberggasse



Forum Schönbrunn









WHA Leobersdorf, Umlaufgasse



Bergrestaurant Stuhleck



BRG Rechte Kramszeile



Österreichische Botschaft Washington





Senioren Aktiv Kottingbrunn



WHA Henneberggasse 3



Hoerbiger Ventilwerke



Kindergarten Aspangberg





NMS Aspang-Markt



Österreichische Botschaft Tokio



Kindergarten St. Anton a.d. Jessnitz



Österreichische Botschaft Canberra





Österreichische Botschaft Brüssel

← WIR

WIR / TEAM

# Die Menschen hinter rhm.

Erfahrung, Kompetenz und Leidenschaft – 15 Experten für Ihre  
Gebäudetechnik.

---



**Ing. Robert Tisch**  
Geschäftsführer



**Ing. Herbert Peinthor**  
Geschäftsführer

HKLS-PLANUNG

GESCHÄFTSFÜHRUNG



## **Ing. Matthias Haas**

Geschäftsführer

HKLS-PLANUNG

GESCHÄFTSFÜHRUNG

HKLS-PLANUNG

GESCHÄFTSFÜHRUNG



## **Ing. Florian Stickler**

Projektleiter

HKLS-PLANUNG

PROJEKTLEITUNG



## **Ing. Thomas Zingl**

Projektleiter

HKLS-PLANUNG

PROJEKTLEITUNG



## **Philipp Szendi**

Senior-Techniker

HKLS-PLANUNG

TECHNISCHE AUSARBEITUNG



**Ing. Alexander Grosinger**

Projektleiter

HKLS-PLANUNG

PROJEKTL EITUNG



**Michael Pichlbauer**

Projektleiter

HKLS-PLANUNG

TECHNISCHE AUSARBEITUNG



## **Stefan Schriefl**

Techniker

HKLS-PLANUNG

TECHNISCHE AUSARBEITUNG



## **Julian Miledler**

Technischer Zeichner

TECHNISCHES ZEICHNEN

CAD



## **Dominik Kronaus**

Techniker

HKLS-PLANUNG

TECHNISCHE AUSARBEITUNG



## **Joel Hintergräber**

Techniker

HKLS-PLANUNG

TECHNISCHE AUSARBEITUNG



**Alexander Riegler, B.Sc.**

Techniker

HKLS-PLANUNG

TECHNISCHE AUSARBEITUNG



**Alexandra Tisch**

Office Management

OFFICE MANAGEMENT

VERWALTUNG



## Birgit Peinthor

Office Management

OFFICE MANAGEMENT

VERWALTUNG



**Wir suchen  
Verstärkung.**

ZUR KARRIERE →



## Karriere

Offen für Initiativbewerbungen

← WIR

WIR / KONTAKT

# Sprechen wir miteinander.

Wir freuen uns auf Ihre Nachricht — egal ob konkretes Projekt oder erste Idee. Schreiben Sie uns direkt per E-Mail oder rufen Sie an.

---

## Anfrage senden

Kurz beschreiben, worum es geht — wir melden uns binnen eines Werktags.

NAME \*

---

E-MAIL \*

---

FIRMA (OPTIONAL)

---

NACHRICHT \*

Ich habe die [Datenschutzerklärung](#) gelesen und stimme der Verarbeitung meiner Angaben zur Bearbeitung meiner Anfrage zu.

 ANFRAGE ABSENDEN

## Direkt schreiben

Lieber gleich per Mail oder Telefon? Auch das geht.

 [OFFICE@RHM.AT](mailto:OFFICE@RHM.AT)

## Lieber telefonisch

Werktags zwischen 8 und 17 Uhr direkt im Büro Thomasberg.

 +43 2644 21500

## Karriere?

Wenn du dich bei uns bewerben möchtest, geht es [über die Karriere-Seite](#) einfacher — der kurze Wizard hilft uns, deine Anfrage besser einzuordnen.

**rhm GmbH**

Ingenieurbüro für technische Gebäudeausrüstung

#### ADRESSE

Lehenkreuzstraße 18  
2842 Thomasberg  
Österreich

#### KONTAKT

+43 2644 21500  
[office@rhm.at](mailto:office@rhm.at)

#### FIRMENDATEN

UID: ATU63726515  
FN: 301521p  
FG: Wrt. Neustadt



#### Karte laden

Beim Klick wird OpenStreetMap (UK) geladen. Dabei wird Ihre IP-  
Adresse an die OSM Foundation übertragen.